

RealSYS 제품군 펌웨어 업데이트 가이드

v1.0

(2013.12.16)



펌웨어 업데이트 주의사항

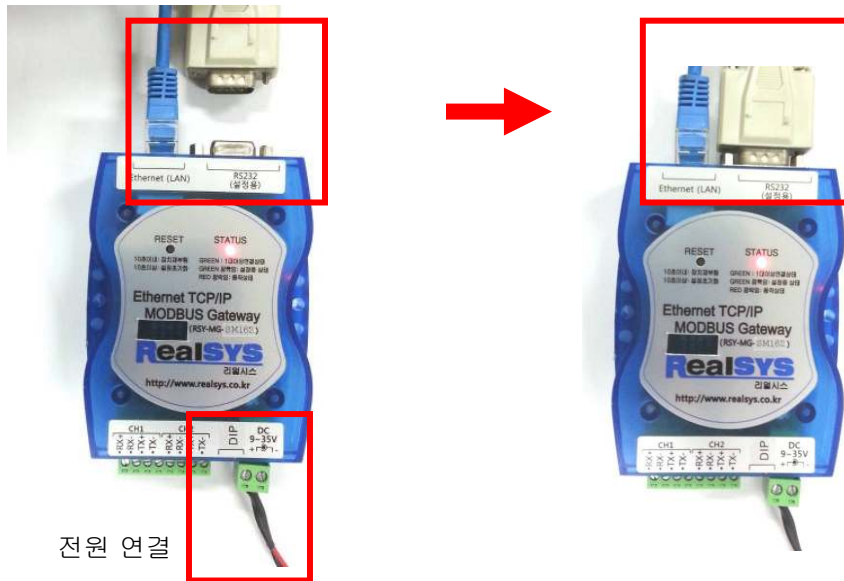
- 펌웨어 업데이트는 가급적 필요하신 경우 사용해 주세요.
- 펌웨어 업데이트 과정에서 사용자의 고의적이거나 부주의로 인하여 제품 손상이 발생한 경우 유상 수리가 진행될 수 있으며, 경우에 따라 수리가 불가능 할 수 있습니다.
- 펌웨어 업데이트시 설정 데이터가 모두 초기화 됩니다.
- 펌웨어 업데이트가 완료될 때까지 전원 및 시리얼통신 케이블을 분리하지 마세요.
- 제품의 전원 미달되지 않도록 주의 해주세요.
- 시리얼 통신 케이블은 오류를 방지하기 위해 가급적 짧고 완제품을 사용해주세요.
- 시리얼 통신 변환 컨버터류(USB to RS232)는 가급적 사용을 피해주세요.

펌웨어 업데이트 순서

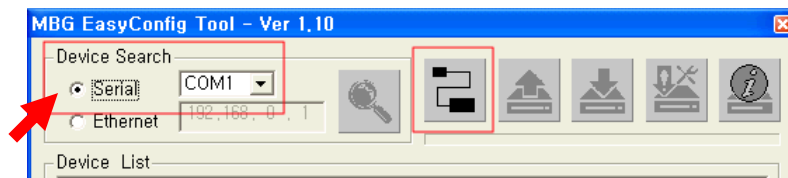
1. 설정 프로그램 실행



2. 설정 프로그램이 실행된 PC의 시리얼 통신 포트를 연결

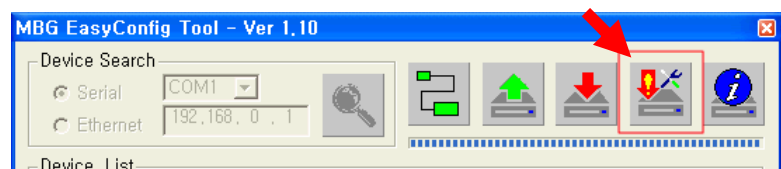


3. 설정 프로그램으로 제품 연결



① 시리얼 통신으로 연결하기

② 펌웨어 업데이트 실행

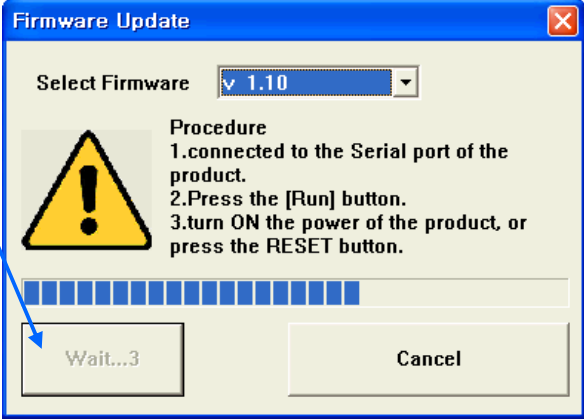


※ 본 가이드 문서 배포 이후 출시되는 제품군에서는 펌웨어 업데이트 아이콘 및 진행 방법이 달라질 수 있습니다.

펌웨어 업데이트 순서

4. 펌웨어 업데이트

1



Firmware Update


Select Firmware: v 1.10

Procedure
 1.connected to the Serial port of the product.
 2.Press the [Run] button.
 3.turn ON the power of the product, or press the RESET button.

Wait...3 Cancel

버튼이 활성화
될 때까지 5초간
대기

2



Firmware Update


Select Firmware: v 1.10

Procedure
 1.connected to the Serial port of the product.
 2.Press the [Run] button.
 3.turn ON the power of the product, or press the RESET button.

Run Cancel

펌웨어 버전을
선택

3



Firmware Update

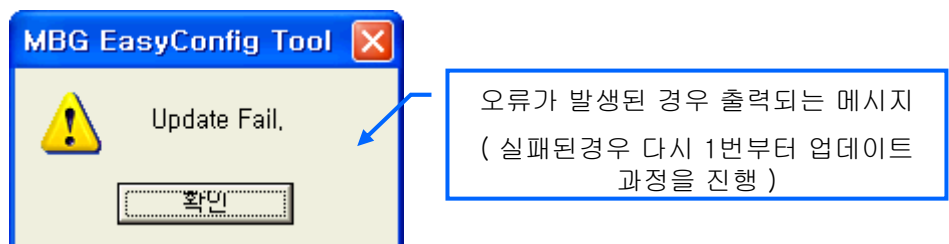
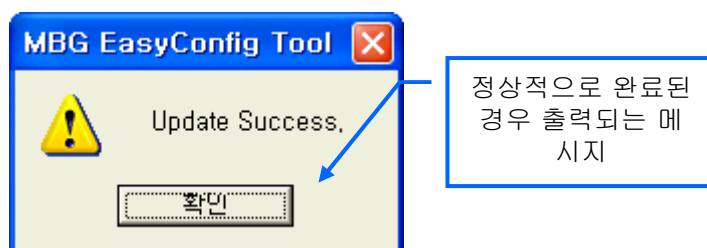
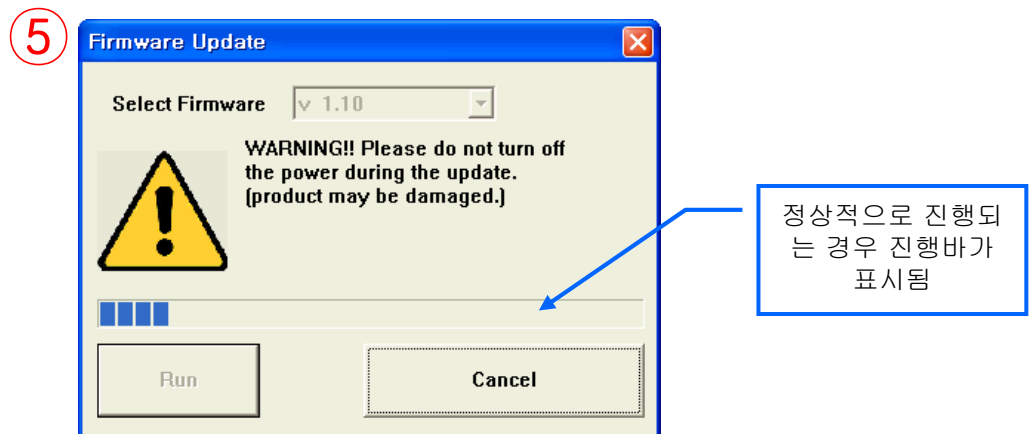
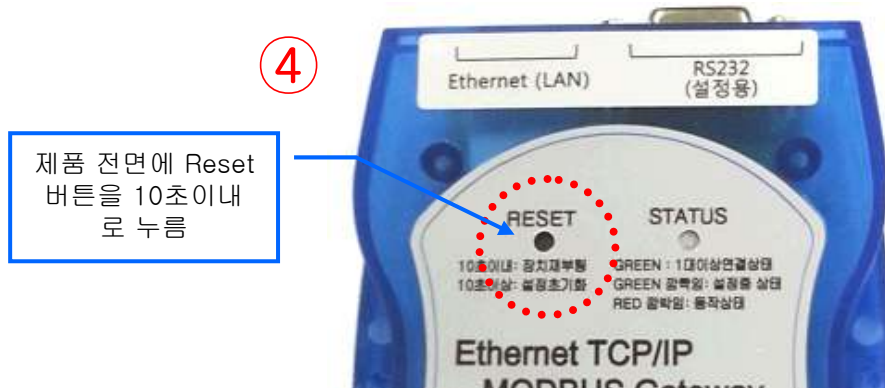
Select Firmware: v 1.10

WARNING!! Please do not turn off the power during the update.
 (product may be damaged.)

Run Cancel

[Run]버튼이 비
활성화 되면서
대기상태 확인

펌웨어 업데이트 순서



제품 및 서비스 문의

본 사 : 경기도 안양시 동안구 엘에스로 91번지 16-39 안양IT밸리 504호

Tel. 031 - 342 - 3001~2

Fax. 031 - 343 - 0003

홈페이지 : <http://www.realsys.co.kr>

영업 및 구매 : Tel. 070 - 8798 - 6477

E-Mail. first@realsys.co.kr

기술지원 : Tel. 070 - 8798 - 6487

E-Mail. jhwany@realsys.co.kr