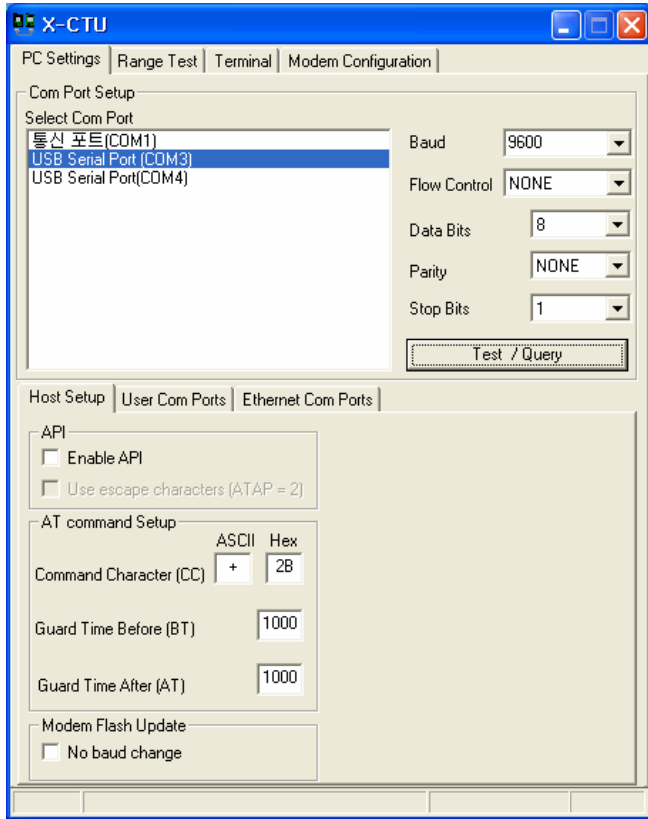


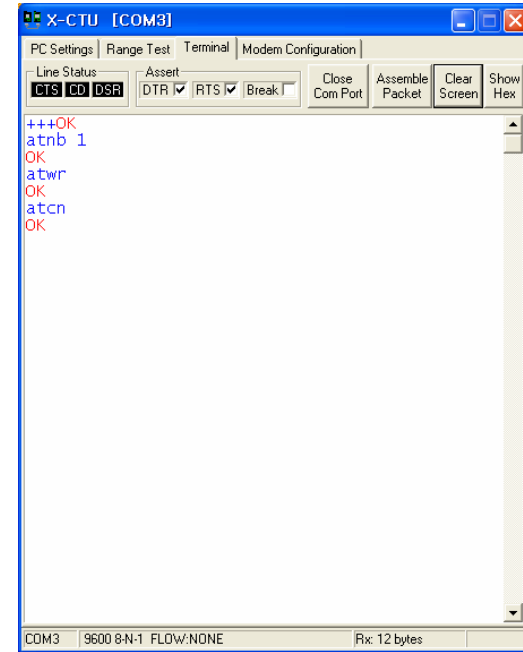
X-CTU로 설정

<1> X-CTU를 실행합니다.

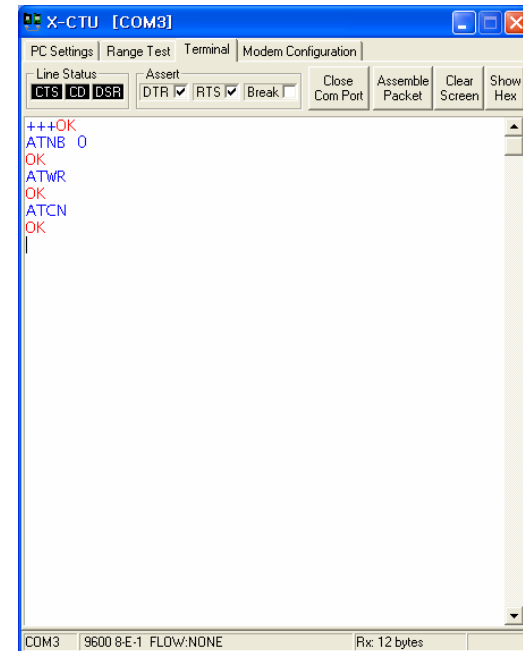


ATNB 뒤에
 0 = No-parity
 1 = Even-parity
 2 = Odd-parity
 입니다.

<2> EVEN-parity로
 바꾸는 방법
 먼저 Terminal 모드로 하고
 +++
 atnb 1
 atwr
 atcn
 를 타이프 합니다.
 정상 동작 시에는 OK로 응답함
 (명령어 대소문 구분 안 함)



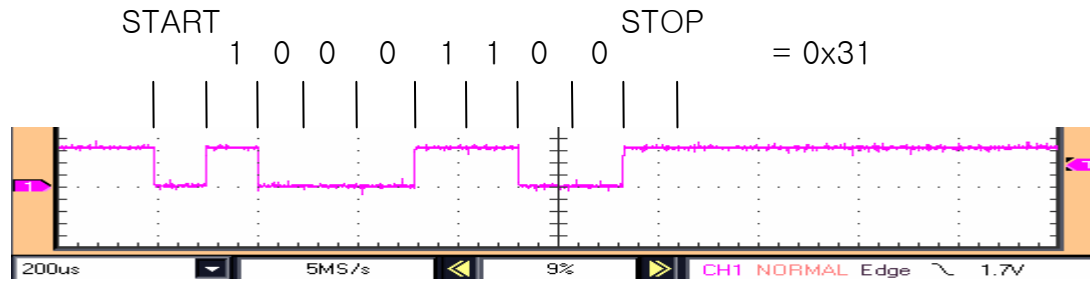
<3> 다시 No-parity로
 바꾸는 방법
 Terminal 모드로 하고
 +++
 ATNB 0
 ATWR
 ATCN
 를 타이프 합니다.
 정상 동작 시에는 OK로 응답함
 (명령어 대소문 구분 안 함)



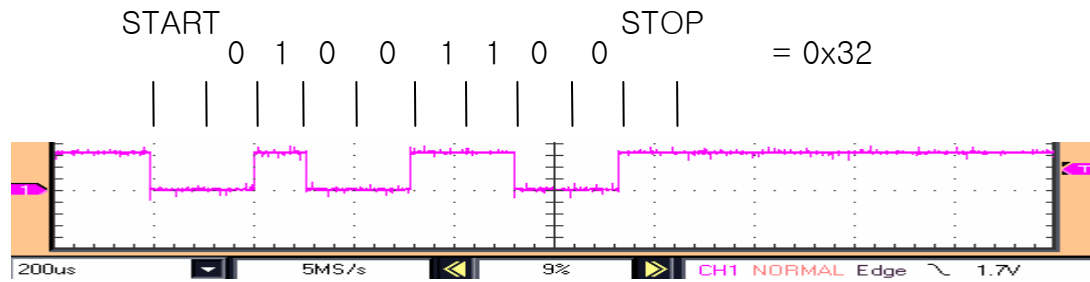
파형 관찰

9600bps
No-parity

'1' 키 누름

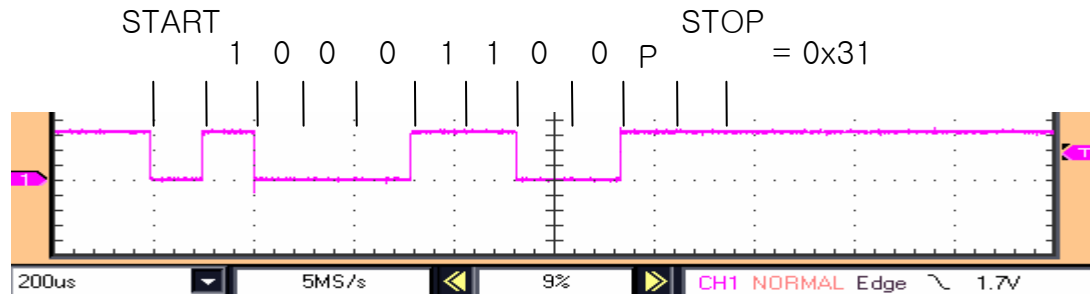


'2' 키 누름

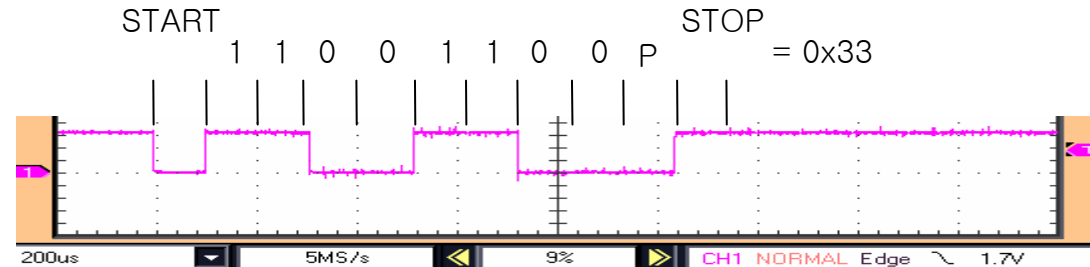


Even-parity

'1' 키 누름

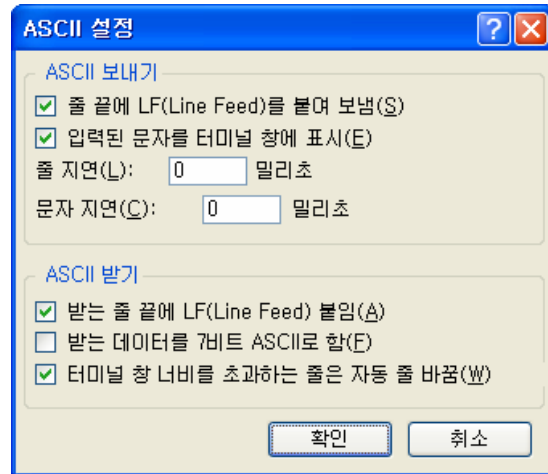


'3' 키 누름

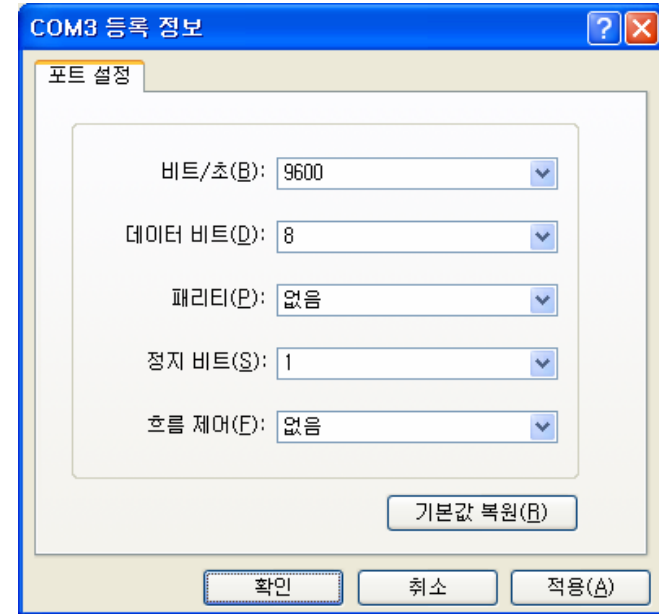


하이퍼터미널로 설정

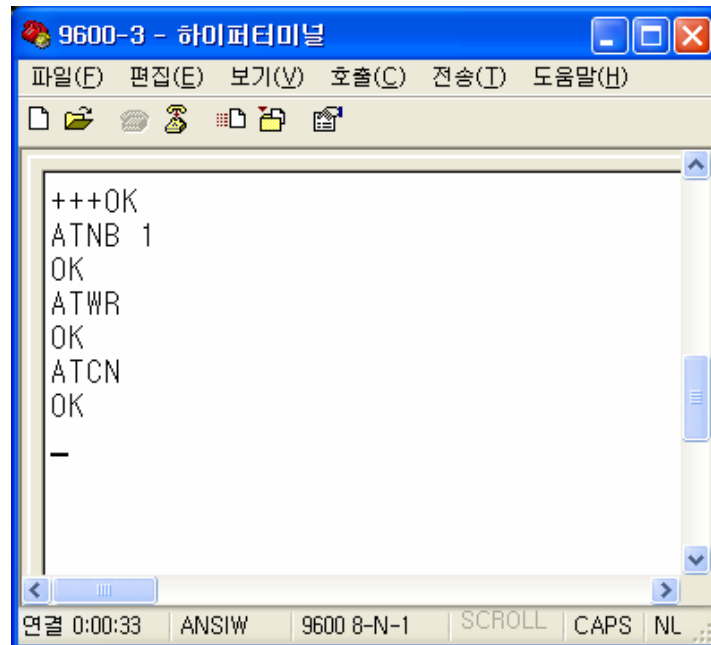
설정



관찰이 용이하도록
LF, ECHO 추가



설정 후에
정확한 동작을
위해서
패리티 설정
주의합니다.



명령어
+++
ATNB 1
ATWR
ATCN
실행

0 = No
1 = Even
2 = Odd

